

УТВЕРЖДАЮ

Министр труда и социального развития  
Новосибирской области

Я.А. Фролов

« 03 » 09 2021 г.

**ПАСПОРТ ДОСТУПНОСТИ**  
**объекта социальной инфраструктуры (ОСИ)**  
**№ 1**

**1. Общие сведения об объекте**

1.1. Наименование (вид) объекта: ГАУССО НСО «Успенский психоневрологический интернат» - стационарное отделение п.Зеленый Мыс;

1.2. Адрес объекта: 630516, Новосибирская область, Новосибирский район, п. Зелёный Мыс, ул. Береговая, д.14.

1.3. Сведения о размещении объекта:

Отделение расположено на правом берегу р. Обь в 1-1,5 км от берега на окраине п. Зеленый Мыс, Кубовинского сельского совета, Новосибирского района, Новосибирской области.

Жилые постройки поселка подходят к центральному въезду на территорию отделения, и находятся впереди и слева от территории отделения. С 2-х остальных сторон территорию отделения окружает лесной массив.

- отдельно стоящее здание 2 этажей, 1941 кв.м.

- часть здания \_\_\_\_\_ этажей (или на \_\_\_\_\_ этаже), \_\_\_\_\_ кв.м.

- наличие прилегающего земельного участка (да, нет); 43828 кв.м.

1.4. Год постройки здания 1963, последнего капитального ремонта 2021

1.5. Дата предстоящих плановых ремонтных работ: текущего- 2022 год, капитального- 2022-23 гг;

**Сведения об организации, расположенной на объекте**

1.6. Название организации (учреждения), (полное юридическое наименование – согласно Уставу, краткое наименование): ГАУССО НСО «Успенский психоневрологический интернат» - стационарное отделение п.Зеленый Мыс;

1.2. Адрес объекта: 630516, Новосибирская область, Новосибирский район, п. Зелёный Мыс, ул. Береговая, д.14.

1.7. Юридический адрес организации (учреждения):

633146, Новосибирская область, Мошковский район, с.Успенка, ул.Поросская, д.1.

1.8. Основание для пользования объектом: Приказ министерства труда и социального развития Новосибирской области от 10.03.2020 №189 «О передаче отделения стационарного обслуживания ГАУСО НСО «Областной комплексный центр социальной адаптации граждан» в ГАУССО НСО «Успенский психоневрологический интернат» в качестве в качестве структурного подразделения»

1.9. Форма собственности - государственная.

1.10. Территориальная принадлежность – региональная.

1.11. Вышестоящая организация: Министерство труда и социального развития Новосибирской области.

1.12. Адрес вышестоящей организации: 630007, г. Новосибирск, ул. Серебренниковская, д.6.

## 2. Характеристика деятельности организации на объекте (по обслуживанию населения)

2.1 Сфера деятельности - социальная защита;

2.2 Виды оказываемых услуг: оказание социальных услуг в стационарной форме;

2.3 Форма оказания услуг: - на объекте, с длительным пребыванием, в т.ч. проживанием;

2.4 Категории обслуживаемого населения по возрасту: пожилые и инвалиды старше 18 лет;

2.5 Категории обслуживаемых инвалидов: инвалиды, передвигающиеся на коляске, инвалиды с нарушениями опорно-двигательного аппарата, нарушениями зрения, нарушениями слуха, нарушениями умственного развития;

2.6 Плановая мощность: 150 человек в день;

2.7 Участие в исполнении ИПРА инвалида: – да;

## 3. Состояние доступности объекта

3.1 Путь следования к объекту пассажирским транспортом: до ОСИ маршрутов пассажирского транспорта нет, автобус маршрута №119 ходит до остановки «д. Кубовая». Получатели социальных услуг добираются в город и в Учреждение на служебном автотранспорте.

- наличие адаптированного пассажирского транспорта к объекту: нет;

3.2 Путь к объекту от ближайшей остановки пассажирского транспорта:

3.2.1 расстояние до объекта от остановки транспорта: 7000 м;

3.2.2 время движения (пешком): 60-80 мин;

3.2.3 наличие выделенного от проезжей части пешеходного пути: нет;

3.2.4 Перекрестки: нерегулируемые;

3.2.5 Информация на пути следования к объекту: есть;

3.2.6 Перепады высоты на пути: нет;

Их обустройство для инвалидов на коляске: нет.

### 3.3 Организация доступности объекта для инвалидов – форма обслуживания\*

№№ п/п	Категория инвалидов (вид нарушения)	Вариант организации доступности объекта (формы обслуживания)*
1.	<b>Все категории инвалидов и МГН</b>	
	<i>в том числе инвалиды:</i>	
2	передвигающиеся на креслах-колясках	А
3	с нарушениями опорно-двигательного аппарата	А
4	с нарушениями зрения	Б
5	с нарушениями слуха	А
6	с нарушениями умственного развития	А

\* - указывается один из вариантов: «А», «Б», «ДУ», «ВНД»

- вариант «А» - доступность всех зон и помещений (универсальная);
- вариант «Б» - выделены для обслуживания инвалидов специальные участки и помещения;
- вариант «ДУ» - обеспечена условная доступность: помощь сотрудника организации на объекте, либо услуги представляются на дому или дистанционно;
- «ВНД» - временно недоступно: доступность не организована.

### 3.4 Состояние доступности основных структурно-функциональных зон

№ п \ п	Основные структурно-функциональные зоны	Состояние доступности, в том числе для основных категорий инвалидов**
1.	Территория, прилегающая к зданию (участок)	ДП-В
2.	Вход (входы) в здание	ДП-В
3.	Путь (пути) движения внутри здания (в т.ч. пути эвакуации)	ДП-В
4.	Зона целевого назначения здания (целевого посещения объекта)	ДП-В
5.	Санитарно-гигиенические помещения	ДП-В
6.	Система информации и связи (на всех зонах)	ДП-В
7.	Пути движения к объекту (от остановки транспорта)	ВНД

\*\* Указывается: ДП-В - доступно полностью всем; ДП-И (К, О, С, Г, У) – доступно полностью избирательно (указать категории инвалидов); ДЧ-В - доступно частично всем; ДЧ-И (К, О, С, Г, У) – доступно частично избирательно (указать категории инвалидов); ДУ - доступно условно, ВНД – временно недоступно

### 3.5. ИТОГОВОЕ ЗАКЛЮЧЕНИЕ о состоянии доступности ОСИ: ДП-В

#### 4. Управленческое решение

##### 4.1. Рекомендации по адаптации основных структурных элементов объекта:

№№ п\п	Основные структурно-функциональные зоны объекта	Рекомендации по адаптации объекта (вид работы)*
1	Территория, прилегающая к зданию (участок)	Не нуждается
2	Вход (входы) в здание	Не нуждается
3	Путь (пути) движения внутри здания (в т.ч. пути эвакуации)	Не нуждается
4	Зона целевого назначения здания (целевого посещения объекта)	Не нуждается
5	Санитарно-гигиенические помещения	Не нуждается
6	Система информации на объекте (на всех зонах)	Не нуждается
7	Пути движения к объекту (от остановки транспорта)	Индивидуальное решение доставки транспортом учреждения
8.	Все зоны и участки	

\*- указывается один из вариантов (видов работ): не нуждается; ремонт (текущий, капитальный); индивидуальное решение с ТСР; технические решения невозможны – организация альтернативной формы обслуживания

4.2. Период проведения работ: в рамках исполнения плана мероприятий по обеспечению доступности объектов социальной инфраструктуры.

4.3. Ожидаемый результат (по состоянию доступности) после выполнения работ по адаптации - **ДП-В (доступен полностью всем)**.

4.4. Для принятия решения согласование **не требуется**.

Имеется заключение уполномоченной организации о состоянии доступности объекта прилагается-не требуется

4.5. Информация размещена (обновлена) на Карте доступности субъекта РФ:

urninso.ru

(наименование сайта, портала)

### 5. Особые отметки

Паспорт сформирован на основании:

1. Анкеты (информации об объекте) от «\_03\_» \_\_\_\_\_ 09 \_\_\_\_\_ 2021 г.
2. Акты обследования объектов: от «\_03\_» \_\_\_\_\_ 09 \_\_\_\_\_ 2021г.

УТВЕРЖДАЮ  
Министр труда и социального развития  
Новосибирской области

Я.А. Фролов



« 03 » 09 2021 г.

**АКТ ОБСЛЕДОВАНИЯ  
объекта социальной инфраструктуры  
К ПАСПОРТУ ДОСТУПНОСТИ ОСИ  
№ 1**

**Новосибирская область**  
Наименование территориального  
образования субъекта РФ

« 03 » сентября 2021 г.

**1. Общие сведения об объекте**

- 1.1. Наименование (вид) объекта – ГАУССО НСО «Успенский психоневрологический интернат»-стационарное отделение п.Зеленый Мыс
- 1.2. Адрес объекта – 630516, Новосибирская область, Новосибирский район, п. Зеленый мыс, ул. Береговая, 14.
- 1.3. Сведения о размещении объекта:  
- отдельно стоящее здание 2 этажа, 1941 кв.м  
- часть здания \_\_\_\_\_ этажей (или на \_\_\_\_\_ этаже), \_\_\_\_\_ кв.м  
- наличие прилегающего земельного участка (да, нет); 43828 кв.м
- 1.4. Год постройки здания 1963, последнего капитального ремонта 2021
- 1.5. Дата предстоящих плановых ремонтных работ: текущего- 2022 г., капитального- 2022-23гг.
- 1.6. Название организации (учреждения), (полное юридическое наименование – согласно Уставу, краткое наименование): ГАУССО НСО «Успенский психоневрологический интернат» - стационарное отделение п.Зеленый Мыс
- 1.7. Юридический адрес организации (учреждения):  
633146, Новосибирская область, Мошковский район, с.Успенка, ул.Поросская, д.1.
- 1.8. Основание для пользования объектом: Приказ министерства труда и социального развития Новосибирской области от 10.03.2020 №189 «О передаче отделения стационарного обслуживания ГАУССО НСО «Областной комплексный центр социальной адаптации граждан» в ГАУССО НСО «Успенский психоневрологический интернат» в качестве структурного подразделения»
- 1.9. Форма собственности - государственная.
- 1.10. Территориальная принадлежность – региональная.
- 1.11. Вышестоящая организация: Министерство труда и социального развития Новосибирской области.

1.12. Адрес вышестоящей организации: 630007, г. Новосибирск, ул. Серебренниковская, д.б.

## 2. Характеристика деятельности организации на объекте (по обслуживанию населения)

2.1 Сфера деятельности - социальная защита;

2.2 Виды оказываемых услуг: оказание гражданам социальных услуг в стационарной форме;

2.3 Форма оказания услуг: на объекте, с длительным пребыванием, в т.ч. проживанием;

2.4 Категории обслуживаемого населения по возрасту: пожилые и инвалиды старше 18 лет;

2.5 Категории обслуживаемых инвалидов: инвалиды, передвигающиеся на коляске, инвалиды с нарушениями опорно-двигательного аппарата, нарушениями зрения, нарушениями слуха, нарушениями умственного развития;

2.6 Плановая мощность: 150 человек в день;

2.7 Участие в исполнении ИПРА инвалида: - да;

## 3. Состояние доступности объекта

3.1 Путь следования к объекту пассажирским транспортом: до ОСИ маршрутов пассажирского транспорта нет, автобус маршрута №119 ходит до остановки «д. Кубовая». Получатели социальных услуг добираются в город и в Учреждение на служебном автотранспорте.

- наличие адаптированного пассажирского транспорта к объекту: нет;

3.2 Путь к объекту от ближайшей остановки пассажирского транспорта:

3.2.1 расстояние до объекта от остановки транспорта: 7000 м;

3.2.2 время движения (пешком): 60-80 мин;

3.2.3 наличие выделенного от проезжей части пешеходного пути: нет;

3.2.4 Перекрестки: нерегулируемые;

3.2.5 Информация на пути следования к объекту: да;

3.2.6 Перепады высоты на пути: нет;

Их обустройство для инвалидов на коляске: нет.

## 3.3 Организация доступности объекта для инвалидов – форма обслуживания

№№ п/п	Категория инвалидов (вид нарушения)	Вариант организации доступности объекта (формы обслуживания)*
1.	<b>Все категории инвалидов и МГН</b>	
	<i>в том числе инвалиды:</i>	
2	передвигающиеся на креслах-колясках	А
3	с нарушениями опорно-двигательного	А

	аппарата	
4	с нарушениями зрения	Б
5	с нарушениями слуха	А
6	с нарушениями умственного развития	А

- \* - указывается один из вариантов: «А», «Б», «ДУ», «ВНД»
- вариант «А» - доступность всех зон и помещений (универсальная);
  - вариант «Б» - выделены для обслуживания инвалидов специальные участки и помещения;
  - вариант «ДУ» - обеспечена условная доступность: помощь сотрудника организации на объекте, либо услуги представляются на дому или дистанционно;
  - «ВНД» - временно недоступно: доступность не организована.

### 3.4 Состояние доступности основных структурно-функциональных зон

№ п \ п	Основные структурно-функциональные зоны	Состояние доступности, в том числе для основных категорий инвалидов**	
1.	Территория, прилегающая к зданию (участок)	ДП-В	
2.	Вход (входы) в здание	ДП-В	
3.	Путь (пути) движения внутри здания (в т.ч. пути эвакуации)	ДП-В	
4.	Зона целевого назначения здания (целевого посещения объекта)	ДП-В	
5.	Санитарно-гигиенические помещения	ДП-В	
6.	Система информации и связи (на всех зонах)	ДП-В	
7.	Пути движения к объекту (от остановки транспорта)	ВНД	

\*\* Указывается: ДП-В - доступно полностью всем; ДП-И (К, О, С, Г, У) – доступно полностью избирательно (указать категории инвалидов); ДЧ-В - доступно частично всем; ДЧ-И (К, О, С, Г, У) – доступно частично избирательно (указать категории инвалидов); ДУ - доступно условно, ВНД – временно недоступно

**3.5. ИТОГОВОЕ ЗАКЛЮЧЕНИЕ** о состоянии доступности ОСИ: объект доступен полностью всем ДП-В, пути движения к объекту (от остановки транспорта) – временно недоступно (ВНД).

### 4. Управленческое решение (проект)

4.1. Рекомендации по адаптации основных структурных элементов объекта:

№№ п\п	Основные структурно-функциональные зоны объекта	Рекомендации по адаптации объекта (вид работы)*
1	Территория, прилегающая к зданию (участок)	Не нуждается



2	Вход (входы) в здание	Не нуждается
3	Путь (пути) движения внутри здания (в т.ч. пути эвакуации)	Не нуждается
4	Зона целевого назначения здания (целевого посещения объекта)	Не нуждается
5	Санитарно-гигиенические помещения	Не нуждается
6	Система информации на объекте (на всех зонах)	Не нуждается
7	Пути движения к объекту (от остановки транспорта)	Индивидуальное решение доставки транспортом учреждения
8.	Все зоны и участки	

\*- указывается один из вариантов (видов работ): не нуждается; ремонт (текущий, капитальный); индивидуальное решение с ТСР; технические решения невозможны – организация альтернативной формы обслуживания

4.2. Период проведения работ в рамках исполнения плана мероприятий по обеспечению доступности объектов социальной инфраструктуры: нет.

4.3. Ожидаемый результат (по состоянию доступности) после выполнения работ по адаптации – **ДП-В доступен полностью всем**

4.4. Для принятия решения требуется, **не требуется**

4.4.1. согласование на Комиссии: **не требуется**

4.4.2. согласование работ с надзорными органами: **не требуется**

4.4.3. техническая экспертиза; разработка проектно-сметной документации: **не требуется**

4.4.4. согласование с вышестоящей организацией (собственником объекта): **не требуется**

4.4.5. согласование с общественными организациями инвалидов **не требуется**

4.4.6. другое **не требуется**

Имеется заключение уполномоченной организации о состоянии доступности объекта: нет

4.7. .7. Информация может быть размещена (обновлена) на Карте доступности субъекта РФ

upninfo.ru

(наименование сайта, портала)

## 5. Особые отметки

### ПРИЛОЖЕНИЯ:

Результаты обследования:

- |  |         |
|--|---------|
| 1. Территории, прилегающей к объекту       | на 2 л. |
| 2. Входа (входов) в здание                 | на 1 л. |
| 3. Путей движения в здании                 | на 1 л. |
| 4. Зоны целевого назначения объекта        | на 3 л. |
| 5. Санитарно-гигиенических помещений       | на 1 л. |
| 6. Системы информации (и связи) на объекте | на 1 л. |

Результаты фотофиксации на объекте \_\_\_\_\_ на 20л.

Поэтажные планы, паспорт БТИ \_\_\_\_\_ на \_\_\_\_\_ л.

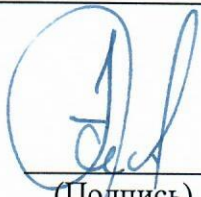
Другое (в том числе дополнительная информация о путях движения к объекту)

---

---

Руководитель  
рабочей группы:

Директор Тарасенко В.Н.  
(Должность, Ф.И.О.)



(Подпись)

Члены рабочей группы:

Заместитель директора по ОВ Бондарев И.А.  
(Должность, Ф.И.О.)



(Подпись)

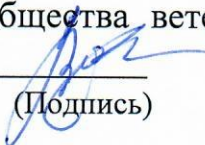
Заместитель директора по СВ Шумкина С.Г.  
(Должность, Ф.И.О.)



(Подпись)

Председатель Новосибирской общественной организации общества ветеранов  
специального назначения «Гражданская безопасность»

Вдовенко А.А.  
(Должность, Ф.И.О.)



(Подпись)

**I Результаты обследования:**

**1. Территории, прилегающей к зданию (участка)**

630516, Новосибирская область, Новосибирский район, п.Зелёный Мыс, ул. Береговая, д.14., стационарное отделение п. Зелёный Мыс

Наименование объекта, адрес

№ п/п	Наименование функционально-планировочного элемента	Наличие элемента			Выявленные нарушения и замечания		Работы по адаптации объектов	
		есть/нет	№ на плане	№ фото	Содержание	Значимо для инвалида (категория)	Содержание	Виды работ
1.1	Вход (входы) на территорию	есть		1	нет		-	-
1.2	Путь (пути) движения на территории	есть		2,3	нет		-	-
1.3	Лестница (наружная)	нет			нет	-	-	-
1.4	Пандус (наружный)	есть		4	нет	-	-	-
1.5	Автостоянка и парковка	есть		5,6	нет	-	-	-
	ОБЩИЕ требования к зоне							

**II Заключение по зоне:**

Наименование структурно-функциональной зоны	Состояние доступности* (к пункту 3.4 Акта обследования ОСИ)	Приложение		Рекомендации по адаптации (вид работы)** к пункту 4.1 Акта обследования ОСИ
		№ на плане	№ фото	

Территория, прилегающая к зданию (участок)	ДП-В			Не нуждается
--	------	--	--	--------------

\* указывается: **ДП-В** - доступно полностью всем; **ДП-И** (К, О, С, Г, У) – доступно полностью избирательно (указать категории инвалидов); **ДЧ-В** - доступно частично всем; **ДЧ-И** (К, О, С, Г, У) – доступно частично избирательно (указать категории инвалидов); **ДУ** - доступно условно, **ВНД** - недоступно

\*\*указывается один из вариантов: не нуждается; ремонт (текущий, капитальный); индивидуальное решение с ТСП; технические решения невозможны – организация альтернативной формы обслуживания

Комментарий к заключению: нет

**I Результаты обследования:**

**2. Входа (входов) в здание**

630516, Новосибирская область, Новосибирский район, п. Зелёный Мыс, ул. Береговая, д.14., стационарное отделение п. Зелёный Мыс  
(Наименование объекта, адрес)

№ п/п	Наименование функционально - планировочного элемента	Наличие элемента		Выявленные нарушения и замечания		Работы по адаптации объектов		
		есть/нет	№ на плане	№ фото	Содержание	Значимо для инвалида (категория)	Содержание	Виды работ
2.1	Лестница (наружная)	нет		-	-		-	
2.2	Пандус (наружный)	есть		4	-		-	
2.3.	Входная площадка (перед дверью)	есть		7	-		-	
2.4	Дверь (входная)	есть		7	-		-	
2.5	Тамбур	есть		8	-		-	
	ОБЩИЕ требования к зоне							

**II Заключение по зоне:**

Наименование структурно-функциональной зоны	Состояние доступности* (к пункту 3.4 Акта обследования ОСИ)	Приложение		Рекомендации по адаптации (вид работы)** к пункту 4.1 Акта обследования ОСИ
		№ на плане	№ фото	
Вход в помещение ОСИ	ДП-В	-		Не нуждается

\* указывается: ДП-В - доступно полностью всем; ДП-И (К, О, С, Г, У) – доступно полностью избирательно (указать категории инвалидов); ДЧ-В - доступно частично всем; ДЧ-И (К, О, С, Г, У) – доступно частично избирательно (указать категории инвалидов); ДУ - доступно условно, ВНД - недоступно

\*\*указывается один из вариантов: не нуждается; ремонт (текущий, капитальный); индивидуальное решение с ТСР; технические решения невозможны – организация альтернативной формы обслуживания

Комментарий к заключению: нет

**I Результаты обследования:**

**3. Пути (путей) движения внутри здания (в т.ч. путей эвакуации)**  
630516, Новосибирская область, Новосибирский район, п.Зелёный Мыс, ул. Береговая, д.14.,  
стационарное отделение п. Зелёный Мыс  
 (Наименование объекта, адрес)

№ п/п	Наименование функционально-планировочного элемента	Наличие элемента			Выявленные нарушения и замечания		Работы по адаптации объектов	
		есть/нет	№ на плане	№ фото	Содержание	Значимо для инвалида (категория)	Содержание	Виды работ
3.1	Коридор (вестибюль, зона ожидания, галерея, балкон)	есть		9	нет		-	
3.2	Лестница (внутри здания)	есть		10	нет		-	
3.3	Пандус (внутри здания)	есть		10	нет		-	
3.4	Лифт пассажирский (или подъемник)	нет			-		-	
3.5	Дверь	есть		10	нет		-	
3.6	Пути эвакуации (в т.ч. зоны безопасности)	есть		10	нет		-	
	ОБЩИЕ требования к зоне							

**II Заключение по зоне:**

Наименование структурно-функциональной зоны	Состояние доступности* (к пункту 3.4 Акта обследования ОСИ)	Приложение		Рекомендации по адаптации (вид работы)** к пункту 4.1 Акта обследования ОСИ
		№ на плане	№ фото	
Пути движения внутри здания	ДП-В	-		Не нуждается

\* указывается: ДП-В - доступно полностью всем; ДП-И (К, О, С, Г, У) – доступно полностью избирательно (указать категории инвалидов); ДЧ-В - доступно частично всем; ДЧ-И (К, О, С, Г, У) – доступно частично избирательно (указать категории инвалидов); ДУ - доступно условно, ВНД - недоступно

\*\*указывается один из вариантов: не нуждается; ремонт (текущий, капитальный); индивидуальное решение с ТСР; технические решения невозможны – организация альтернативной формы обслуживания

Комментарий к заключению: нет

**Г Результаты обследования:**

**4. Зоны целевого назначения здания (целевого посещения объекта)**

**Вариант Г – зона обслуживания инвалидов**

630516, Новосибирская область, Новосибирский район, п. Зелёный Мыс, ул. Береговая, д.14.,  
стационарное отделение п. Зелёный Мыс  
(Наименование объекта, адрес)

№ п/п	Наименование функционально-планировочного элемента	Наличие элемента			Выявленные нарушения и замечания		Работы по адаптации объектов	
		есть/нет	№ на плане	№ фото	Содержание	Значимо для инвалидов (категория)	Содержание	Виды работ
4.1	Кабинетная форма обслуживания	есть		11, 12, 13	нет		-	
4.2	Зальная форма обслуживания	есть		19	нет		-	
4.3	Прилавочная форма обслуживания	нет			-		-	
4.4	Форма обслуживания с перемещением по маршруту	нет			-		-	
4.5	Кабина индивидуального обслуживания	нет			-		-	
	<b>ОБЩИЕ требования к зоне</b>							

**Г Заключение по зоне:**

Наименование структурно-функциональной зоны	Состояние доступности* (к пункту 3.4 Акта обследования ОСИ)	Приложение		Рекомендации по адаптации (вид работы)** к пункту 4.1 Акта обследования ОСИ
		№ на плане	№ фото	
Зоны целевого назначения здания	ДП-В	-		Не нуждается

\* указывается: ДП-В - доступно полностью всем; ДП-И (К, О, С, Г, У) – доступно полностью избирательно (указать категории инвалидов); ДЧ-В - доступно частично всем; ДЧ-И (К, О, С, Г, У) – доступно частично избирательно (указать категории инвалидов); ДУ - доступно условно, ВНД - недоступно

\*\*указывается один из вариантов: не нуждается; ремонт (текущий, капитальный); индивидуальное решение с ТСР; технические решения невозможны – организация альтернативной формы обслуживания

Комментарий к заключению: нет

**I Результаты обследования:**

630516, Новосибирская область, Новосибирский район, п.Зелёный Мыс, ул. Береговая, д.14.,  
стационарное отделение п. Зелёный Мыс

**4. Зоны целевого назначения здания (целевого посещения объекта)  
Вариант II – места приложения труда**

Наименование функционально-планировочного элемента	Наличие элемента			Выявленные нарушения и замечания		Работы по адаптации объектов	
	есть/нет	№ на плане	№ фото	Содержание	Значимость для инвалида (категория)	Содержание	Вид работ
Место приложения труда	-	-	-	-		-	-

**II Заключение по зоне:**

Наименование структурно-функциональной зоны	Состояние доступности* (к пункту 3.4 Акта обследования ОСИ)	Приложение		Рекомендации по адаптации (вид работы)** к пункту 4.1 Акта обследования ОСИ
		№ на плане	№ фото	
Место приложения труда	-	-	-	-

\* указывается: **ДП-В** - доступно полностью всем; **ДП-И** (К, О, С, Г, У) – доступно полностью избирательно (указать категории инвалидов); **ДЧ-В** - доступно частично всем; **ДЧ-И** (К, О, С, Г, У) – доступно частично избирательно (указать категории инвалидов); **ДУ** - доступно условно, **ВНД** - недоступно

\*\*указывается один из вариантов: не нуждается; ремонт (текущий, капитальный); индивидуальное решение с ТСР; технические решения невозможны – организация альтернативной формы обслуживания

Комментарий к заключению: Нет



**I Результаты обследования:**

630516, Новосибирская область, Новосибирский район, п.Зелёный Мыс, ул. Береговая, д.14.,  
стационарное отделение п. Зелёный Мыс

**4. Зоны целевого назначения здания (целевого посещения объекта)  
Вариант III – жилые помещения**

Наименование функционально-планировочного элемента	Наличие элемента			Выявленные нарушения и замечания		Работы по адаптации объектов	
	есть/нет	№ на плане	№ фото	Содержание	Значимо для инвалида (категория)	Содержание	Вид работ
Жилые помещения	есть		13, 14, 15	нет	-	-	-

**II Заключение по зоне:**

Наименование структурно-функциональной зоны	Состояние доступности* (к пункту 3.4 Акта обследования ОСИ)	Приложение		Рекомендации по адаптации (вид работы)** к пункту 4.1 Акта обследования ОСИ
		№ на плане	№ фото	
Жилые помещения	ДП-В	-		Не нуждается

\* указывается: **ДП-В** - доступно полностью всем; **ДП-И** (К, О, С, Г, У) – доступно полностью избирательно (указать категории инвалидов); **ДЧ-В** - доступно частично всем; **ДЧ-И** (К, О, С, Г, У) – доступно частично избирательно (указать категории инвалидов); **ДУ** - доступно условно, **ВНД** - недоступно

\*\*указывается один из вариантов: не нуждается; ремонт (текущий, капитальный); индивидуальное решение с ТСР; технические решения невозможны – организация альтернативной формы обслуживания

Комментарий к заключению: нет

**I Результаты обследования:**

**5. Санитарно-гигиенических помещений**

630516, Новосибирская область, Новосибирский район, п. Зелёный Мыс, ул. Береговая, д.14.,  
стационарное отделение п. Зелёный Мыс  
(Наименование объекта, адрес)

№ п/п	Наименование функционально-планировочного элемента	Наличие элемента			Выявленные нарушения и замечания		Работы по адаптации объектов	
		есть/нет	№ на плане	№ фото	Содержание	Значимость для инвалидов (категория)	Содержание	Вид работ
5.1	Туалетная комната	есть		16	нет		-	
5.2	Душевая/ванная комната	есть		20	нет		-	
5.3	Бытовая комната (гардеробная)	есть		17, 18	нет		-	
	ОБЩИЕ требования к зоне							

**II Заключение по зоне:**

Наименование структурно-функциональной зоны	Состояние доступности* (к пункту 3.4 Акта обследования ОСИ)	Приложение		Рекомендации по адаптации (вид работы)** к пункту 4.1 Акта обследования ОСИ
		№ на плане	№ фото	
Санитарно-гигиенические помещения	ДП-В	-		Не нуждается

\* указывается: ДП-В - доступно полностью всем; ДП-И (К, О, С, Г, У) – доступно полностью избирательно (указать категории инвалидов); ДЧ-В - доступно частично всем; ДЧ-И (К, О, С, Г, У) – доступно частично избирательно (указать категории инвалидов); ДУ - доступно условно, ВНД - недоступно

\*\*указывается один из вариантов: не нуждается; ремонт (текущий, капитальный); индивидуальное решение с ТСР; технические решения невозможны – организация альтернативной формы обслуживания

Комментарий к заключению: нет

**I Результаты обследования:**

**6. Системы информации на объекте**

630516, Новосибирская область, Новосибирский район, п. Зелёный Мыс, ул. Береговая, д.14.,  
стационарное отделение п. Зелёный Мыс  
(Наименование объекта, адрес)

№ п/п	Наименование функционально-планировочного элемента	Наличие элемента			Выявленные нарушения и замечания		Работы по адаптации объектов	
		есть/нет	№ на плане	№ фото	Содержание	Значимость для инвалидов (категория)	Содержание	Вид работ
6.1	Визуальные средства	есть		17	отсутствуют	С	-	Текущий ремонт
6.2	Акустические средства	нет			-		-	-
6.3	Тактильные средства	есть		17	отсутствуют	С	-	-
	<b>ОБЩИЕ требования к зоне</b>							

**II Заключение по зоне:**

Наименование структурно-функциональной зоны	Состояние доступности* (к пункту 3.4 Акта обследования ОСИ)	Приложение		Рекомендации по адаптации (вид работы)** к пункту 4.1 Акта обследования ОСИ
		№ на плане	№ фото	
Системы информации на объекте	ДЧ-И (К,О,С,Г,У)			текущий ремонт

\* указывается: **ДП-В** - доступно полностью всем; **ДП-И** (К, О, С, Г, У) – доступно полностью избирательно (указать категории инвалидов); **ДЧ-В** - доступно частично всем; **ДЧ-И** (К, О, С, Г, У) – доступно частично избирательно (указать категории инвалидов); **ДУ** - доступно условно, **ВНД** - недоступно

\*\*указывается один из вариантов: не нуждается; ремонт (текущий, капитальный); индивидуальное решение с ТСР; технические решения невозможны – организация альтернативной формы обслуживания

Комментарий к заключению: нет

УТВЕРЖДАЮ  
Директор ГАУССО НСО  
«Успенский психоневрологический  
интернат»  
В.Н. Тарасенко  
« 03 » 09 2021 г.

**АНКЕТА**  
**(информация об объекте социальной инфраструктуры)**  
**К ПАСПОРТУ ДОСТУПНОСТИ ОСИ**  
**№ 1**

**1. Общие сведения об объекте**

1.1. Наименование (вид) объекта: ГАУССО НСО «Успенский психоневрологический интернат» - стационарное отделение п.Зеленый Мыс;

1.2. Адрес объекта: 630516, Новосибирская область, Новосибирский район, п. Зелёный Мыс, ул. Береговая, д.14.

1.3. Сведения о размещении объекта:

Отделение расположено на правом берегу р. Обь в 1-1,5 км от берега на окраине п. Зеленый мыс, Кубовинского сельского совета, Новосибирского района Новосибирской области.

Жилые постройки поселка подходят к центральному въезду на территорию отделения, и находятся впереди и слева от территории отделения. С 2-х остальных сторон территорию отделения окружает лесной массив.

- отдельно стоящее здание 2 этажей, 1941 кв.м.

- часть здания \_\_\_\_\_ этажей (или на \_\_\_\_\_ этаже), \_\_\_\_\_ кв.м.

- наличие прилегающего земельного участка (да, нет); 43828 кв.м.

1.4. Год постройки здания 1963, последнего капитального ремонта 2021

1.5. Дата предстоящих плановых ремонтных работ: текущего- 2022 год, капитального 2022-23гг;

**Сведения об организации, расположенной на объекте**

1.6. Название организации (учреждения), (полное юридическое наименование – согласно Уставу, краткое наименование): ГАУССО НСО «Успенский психоневрологический интернат» - стационарное отделение п.Зеленый Мыс;

1.7. Юридический адрес организации (учреждения):633146, Новосибирская область, Мошковский район, с.Успенка, ул.Поросская, д.1.

1.8. Основание для пользования объектом: Приказ министерства труда и социального развития Новосибирской области от 10.03.2020 №189 «О передаче отделения стационарного обслуживания ГАУССО НСО «Областной комплексный центр социальной адаптации граждан» в ГАУССО НСО «Успенский психоневрологический интернат» в качестве в качестве структурного подразделения»

1.9. Форма собственности - государственная.

1.10. Территориальная принадлежность – региональная.

1.11. Вышестоящая организация: Министерство социального развития Новосибирской области.

1.12. Адрес вышестоящей организации: 630007, г. Новосибирск, ул. Серебренниковская, д.б.

**2. Характеристика деятельности организации на объекте**  
*(по обслуживанию населения)*

2.1 Сфера деятельности - социальная защита;

2.2 Виды оказываемых услуг: оказание социальных услуг в стационарной форме;

2.3 Форма оказания услуг: - на объекте, с длительным пребыванием, в т.ч. проживанием;  
2.4 Категории обслуживаемого населения по возрасту: пожилые и инвалиды старше 18 лет;

2.5 Категории обслуживаемых инвалидов: инвалиды, передвигающиеся на коляске, инвалиды с нарушениями опорно-двигательного аппарата, нарушениями зрения, нарушениями слуха, нарушениями умственного развития;

2.6 Плановая мощность: 150 человек в день;

2.7 Участие в исполнении ИПРА инвалида: – да;

### 3. Состояние доступности объекта

3.1 Путь следования к объекту пассажирским транспортом: до ОСИ маршрутов пассажирского транспорта нет, автобус маршрута №119 ходит до остановки «д. Кубовая». Получатели социальных услуг добираются в город и в Учреждение на служебном автотранспорте.

- наличие адаптированного пассажирского транспорта к объекту: нет;

3.2 Путь к объекту от ближайшей остановки пассажирского транспорта:

3.2.1 расстояние до объекта от остановки транспорта: 7000 м;

3.2.2 время движения (пешком): 60-80 мин;

3.2.3 наличие выделенного от проезжей части пешеходного пути: нет;

3.2.4 Перекрестки: нерегулируемые;

3.2.5 Информация на пути следования к объекту: есть

3.2.6 Перепады высоты на пути: нет;

Их обустройство для инвалидов на коляске: нет.

### 3.3 Организация доступности объекта для инвалидов – форма обслуживания\*

№№ п/п	Категория инвалидов (вид нарушения)	Вариант организации доступности объекта (формы обслуживания)*
1.	<b>Все категории инвалидов и МГН</b>	
	<i>в том числе инвалиды:</i>	
2	передвигающиеся на креслах-колясках	А
3	с нарушениями опорно-двигательного аппарата	А
4	с нарушениями зрения	Б
5	с нарушениями слуха	А
6	с нарушениями умственного развития	А

\* - указывается один из вариантов: «А», «Б», «ДУ», «ВНД»

– вариант «А» - доступность всех зон и помещений (универсальная);

– вариант «Б» - выделены для обслуживания инвалидов специальные участки и помещения;

– вариант «ДУ» - обеспечена условная доступность: помощь сотрудника организации на объекте, либо услуги представляются на дому или дистанционно;

– «ВНД» - временно недоступно: доступность не организована.

### 4. Управленческое решение (предложения по адаптации основных структурных элементов объекта)

№№ п/п	Основные структурно-функциональные зоны объекта	Рекомендации по адаптации объекта (вид работы)*
1	Территория, прилегающая к зданию (участок)	Не нуждается

2	Вход (входы) в здание	Не нуждается
3	Путь (пути) движения внутри здания (в т.ч. пути эвакуации)	Не нуждается
4	Зона целевого назначения здания (целевого посещения объекта)	Не нуждается
5	Санитарно-гигиенические помещения	Не нуждается
6	Система информации на объекте (на всех зонах)	Не нуждается
7	Пути движения к объекту (от остановки транспорта)	Индивидуальное решение доставки транспортом учреждения
8.	Все зоны и участки	

\*- указывается один из вариантов (видов работ): не нуждается; ремонт (текущий, капитальный); индивидуальное решение с ТСР; технические решения невозможны – организация альтернативной формы обслуживания

4.5. Информация размещена (обновлена) на Карте доступности субъекта РФ:

urninso.ru

(наименование сайта, портала)

Заместитель директора по социальным вопросам

 С.Г. Шумкина







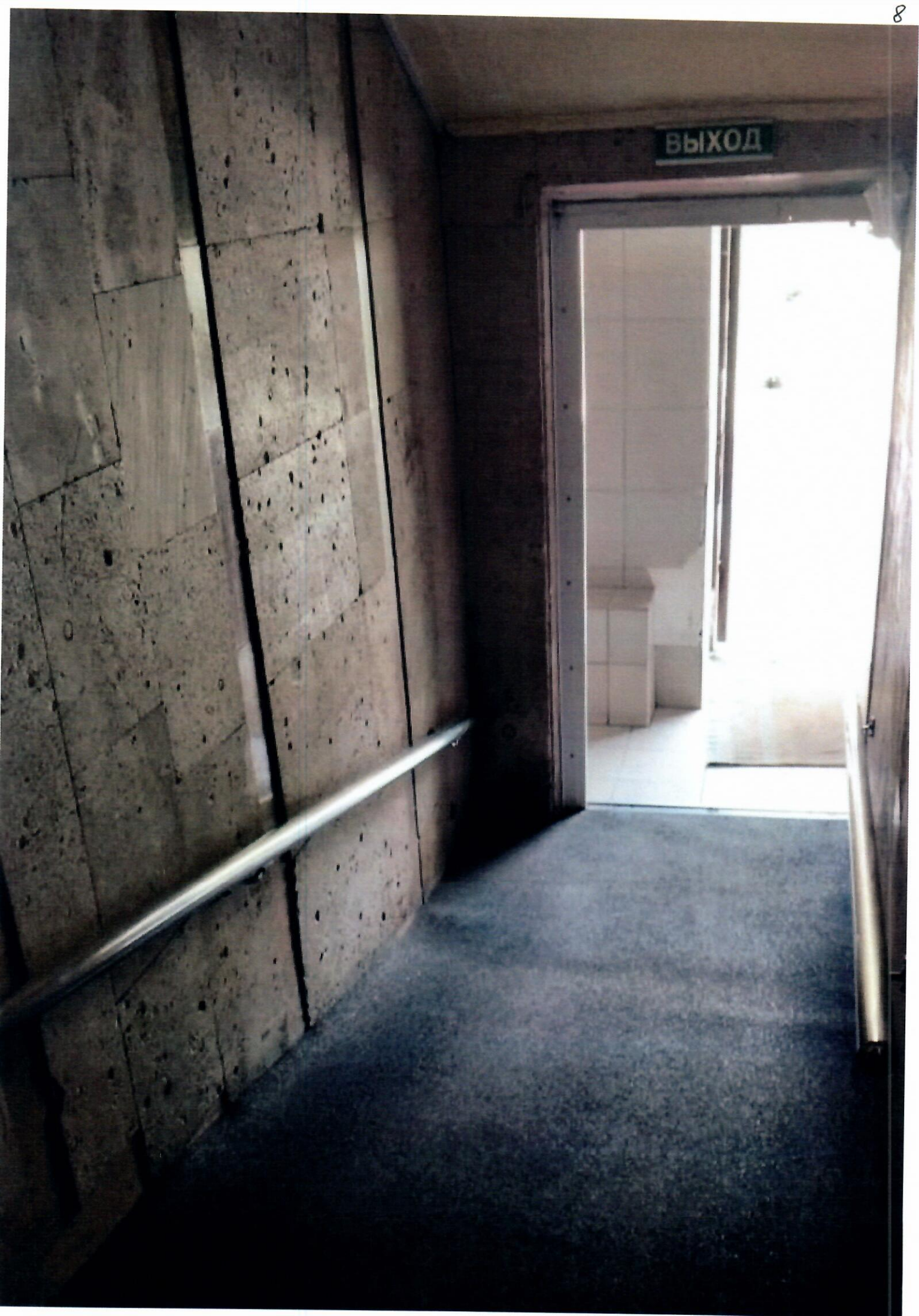










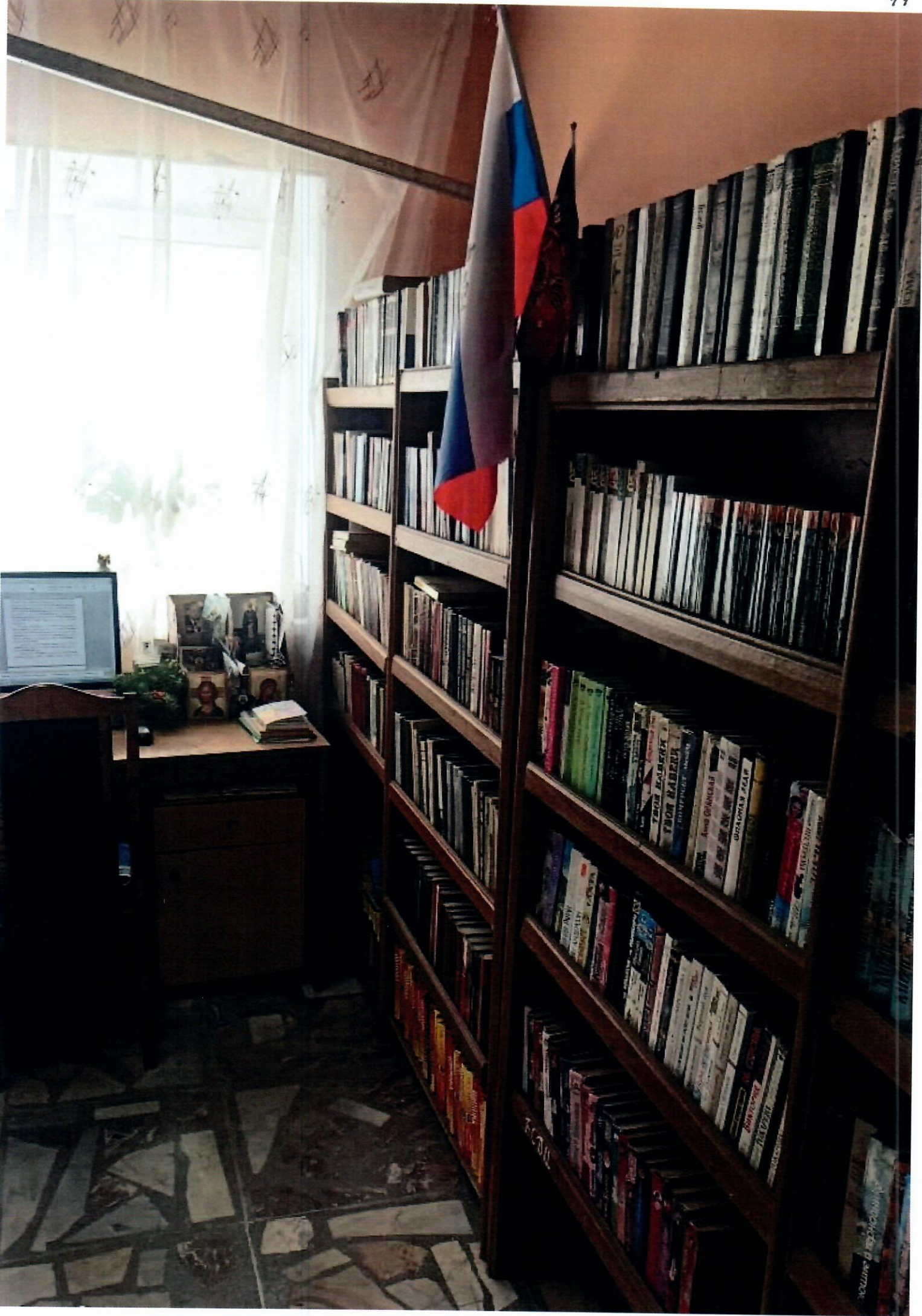


ВЫХОД









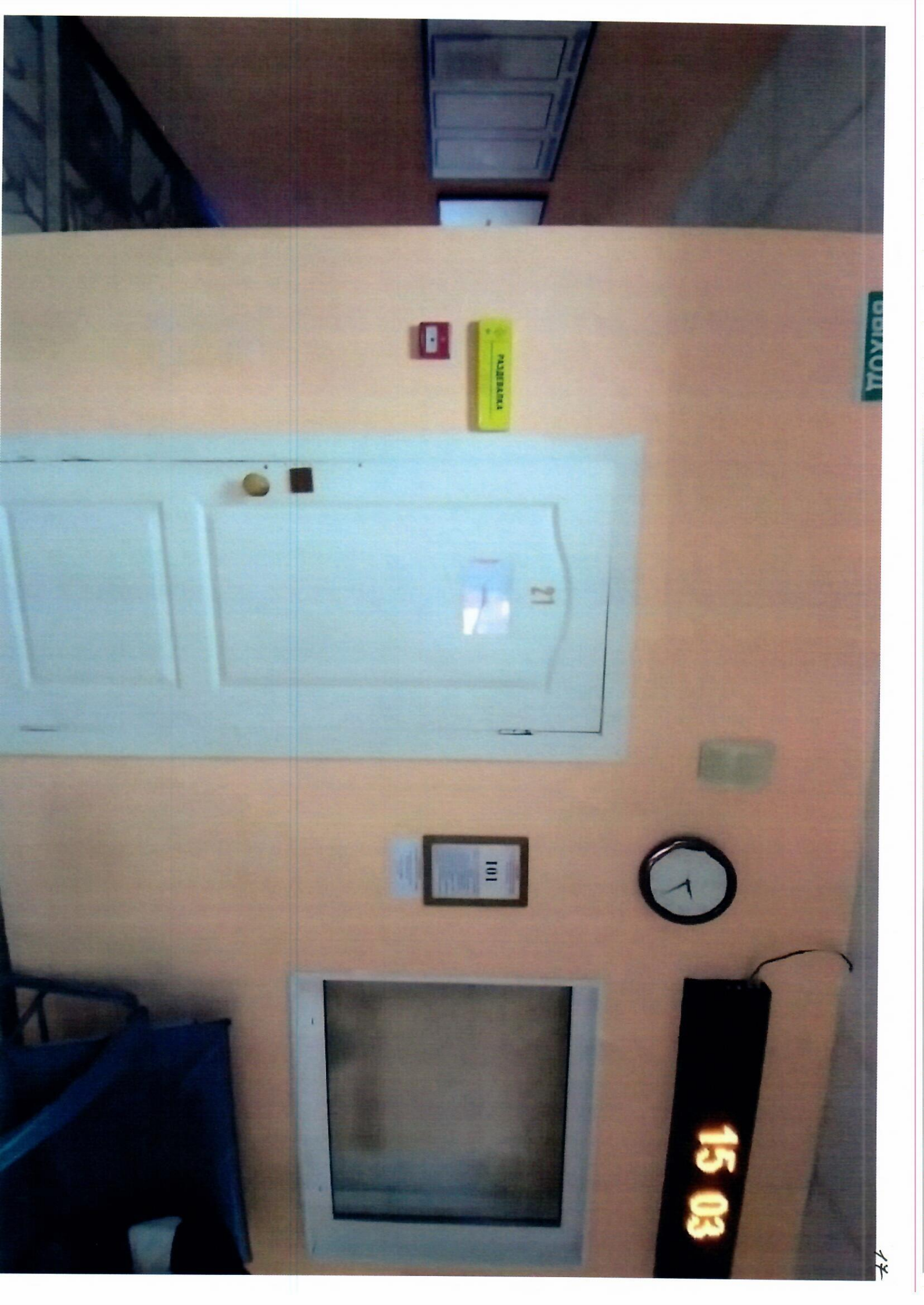












PACIENTEN

TOYIER

21

101



15 03







